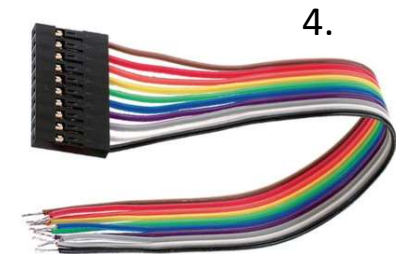
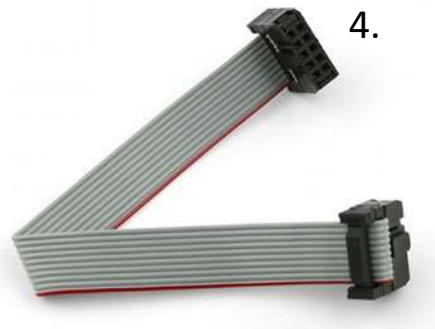
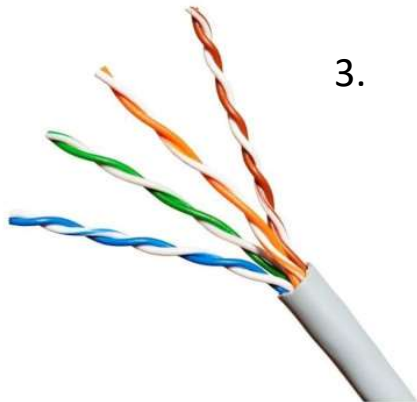
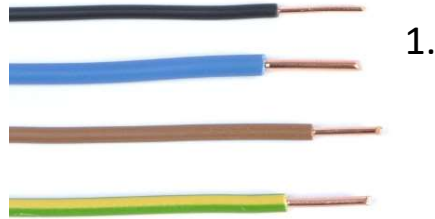


Bekabelingstips

(Ed den Ouden, 2021)

Soorten kabel voor zelfbouw:

1. VD draad voor ringleidingen, minimaal 1,5mm² met een massieve kern
2. Montagedraad, minimaal 0,2mm² (2,5 ampère), gevlochten kern
3. UTP netwerk-bekabeling, is zeer geschikt voor wissels en terugmelding, 8-aderig
4. Flat cables, in allerlei soorten en maten



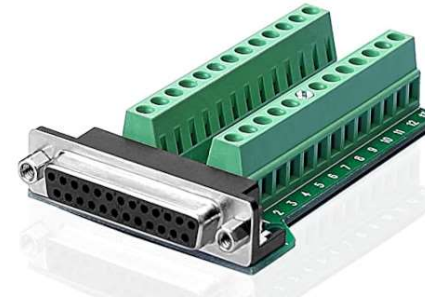
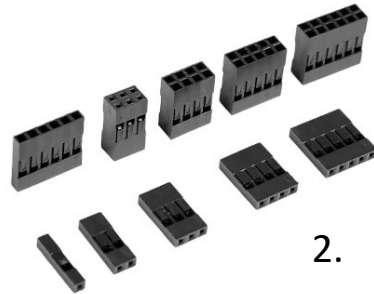
Bekabelingstips

(Ed den Ouden, 2021)

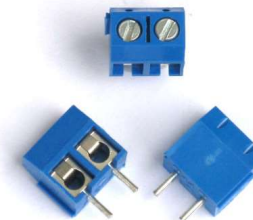
Connectoren voor zelfbouw:

Er zijn vele soorten connectoren bruikbaar voor modelspoor. Hier staan maar enkele voorbeelden:

1. Screw terminals, 2 tm 16-polig
2. Dupont connectors, 1 tm 12-polig
3. JST connectors, vele soorten
4. Sub-D connectors, deze bestaan ook in een 9-polige uitvoering



3.



1.



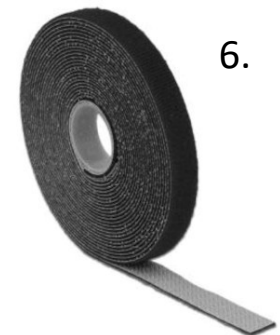
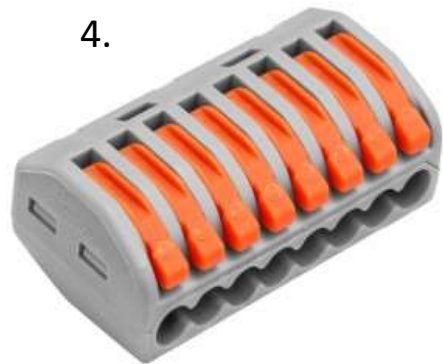
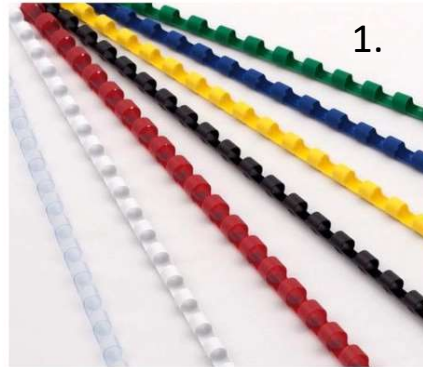
Bekabelingstips

(Ed den Ouden, 2021)

Organiseren:

Dan zijn er ook nog vele manieren om de bekabeling onder het oppervlak netjes te af te werken:

1. Bindruggen
2. Kabelgoot
3. Kroonsteentjes
4. Lasklemmen
5. Schroefogen (draaddoorvoer)
6. Klittenband
7. En natuurlijk tiewraps...!



Bekabelingstips

(Ed den Ouden, 2021)

Inspiratie:

