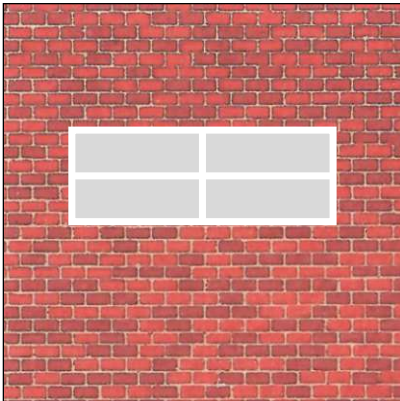


Seinhuis (H0 1:87):

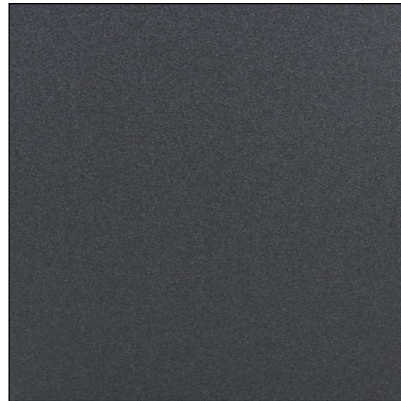


Gebruikte bouwplaten:

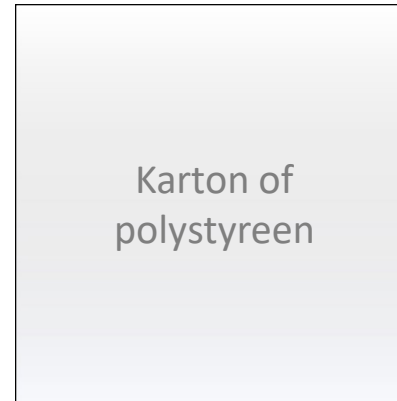
Baksteen



Dak, bituum



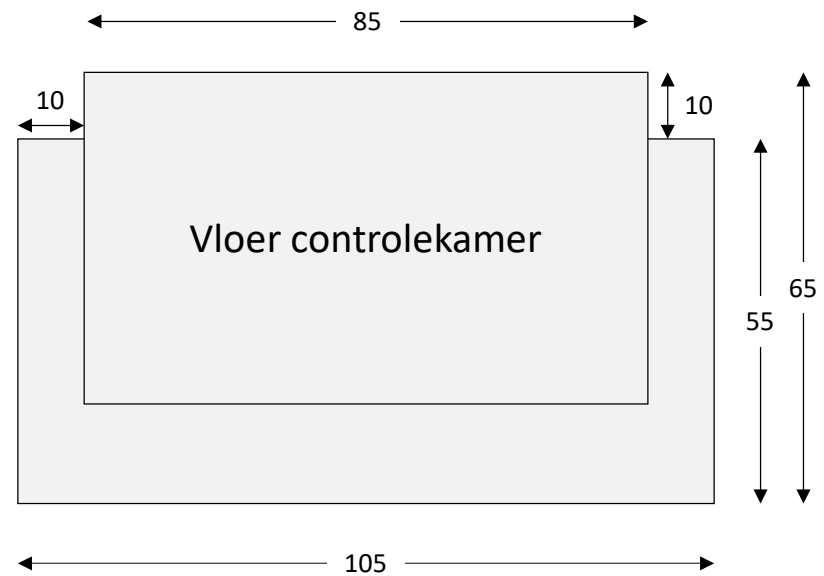
Neutraal plaatmateriaal



Lijmen – Gebruik bij het monteren van dit model zg. lijmsteuntjes. Lijmsteuntjes zijn kleine stukjes plaatmateriaal, 1-2mm dik en in passende lengtes, die gebruikt worden om muren en vloeren, of muren onderling, makkelijker en steviger te verlijmen. Zie de laatste blz. van deze bouwbeschrijving.

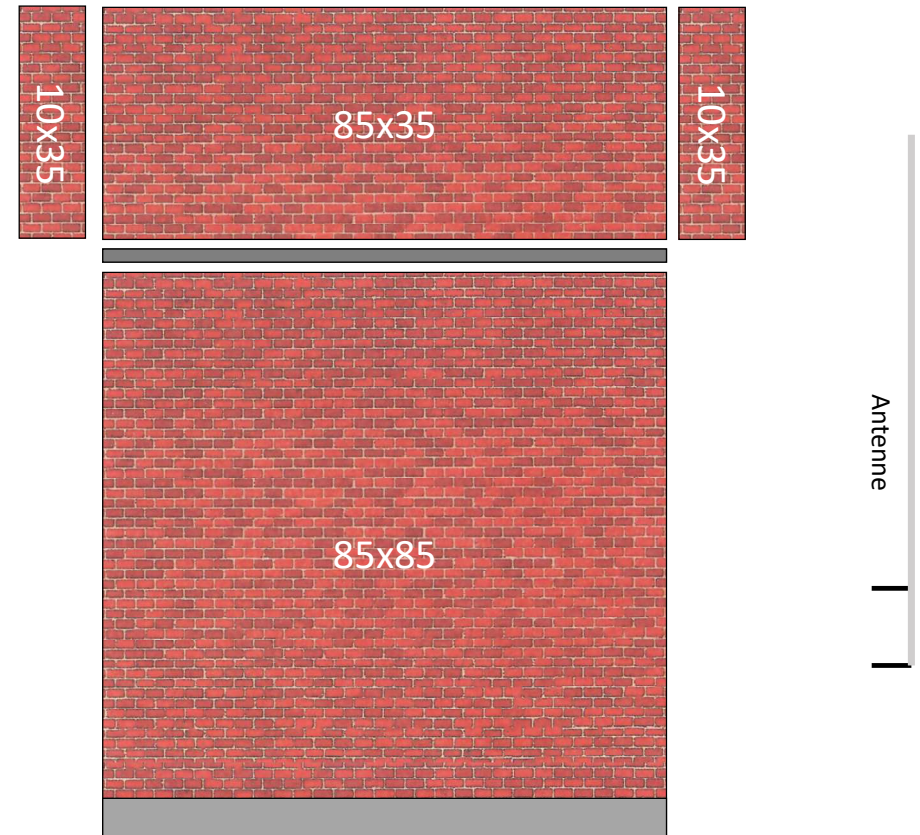
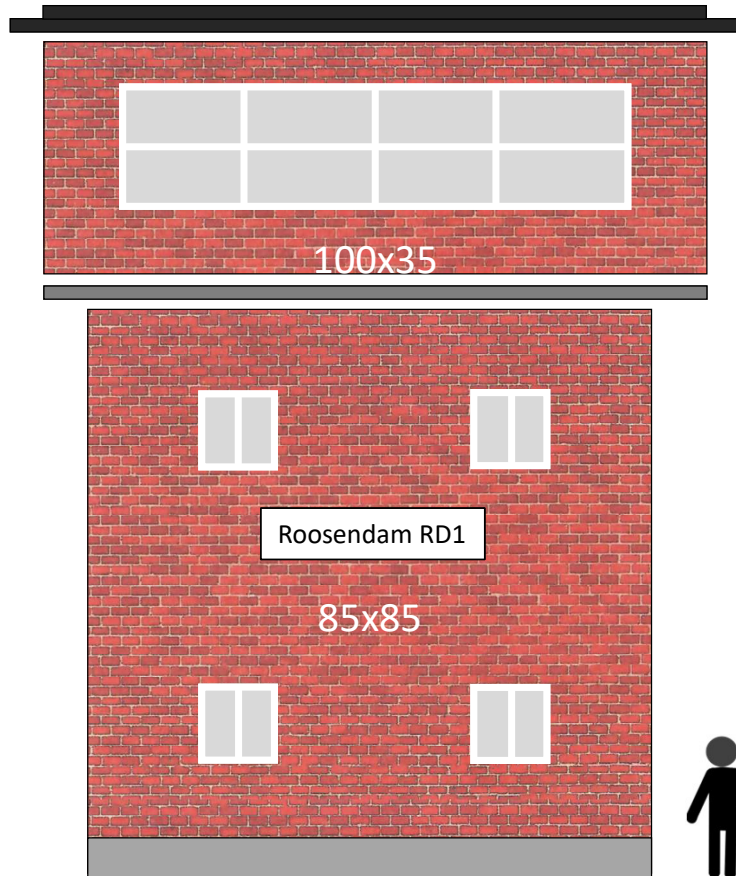
Maten – De genoemde afmetingen in deze bouwbeschrijving houden (nog) geen rekening met de totale dikte van het gebruikte plaatmateriaal en de manier waarop bv de (muur)hoeken worden verbonden. Alle maten zijn dus \approx buitenmaten, waarbij je zelf kunt berekenen wat de uiteindelijke bouwmaten zullen worden aan de hand van de dikte van het plaatmateriaal en de manier waarop je de hoeken met elkaar verbindt!

Grondplaten, begane grond en controlekamer:

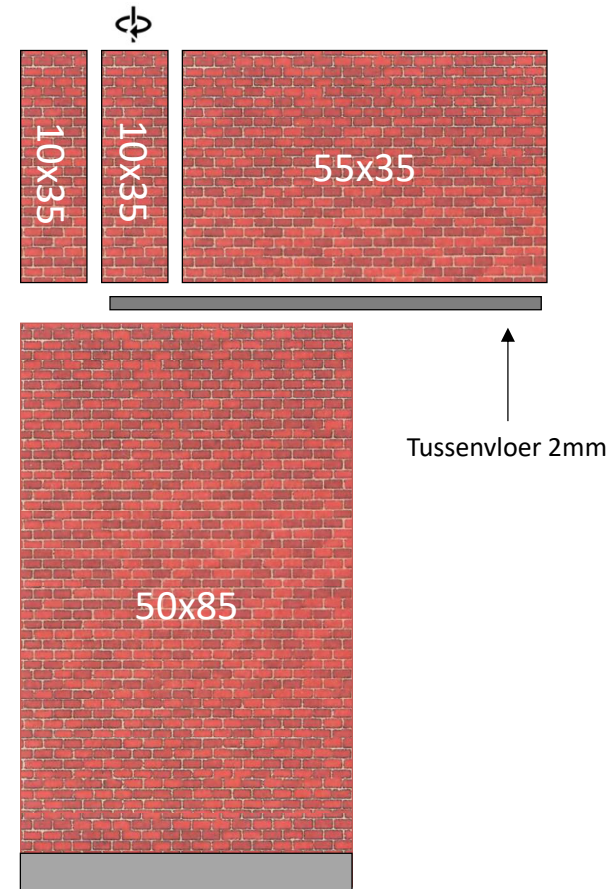
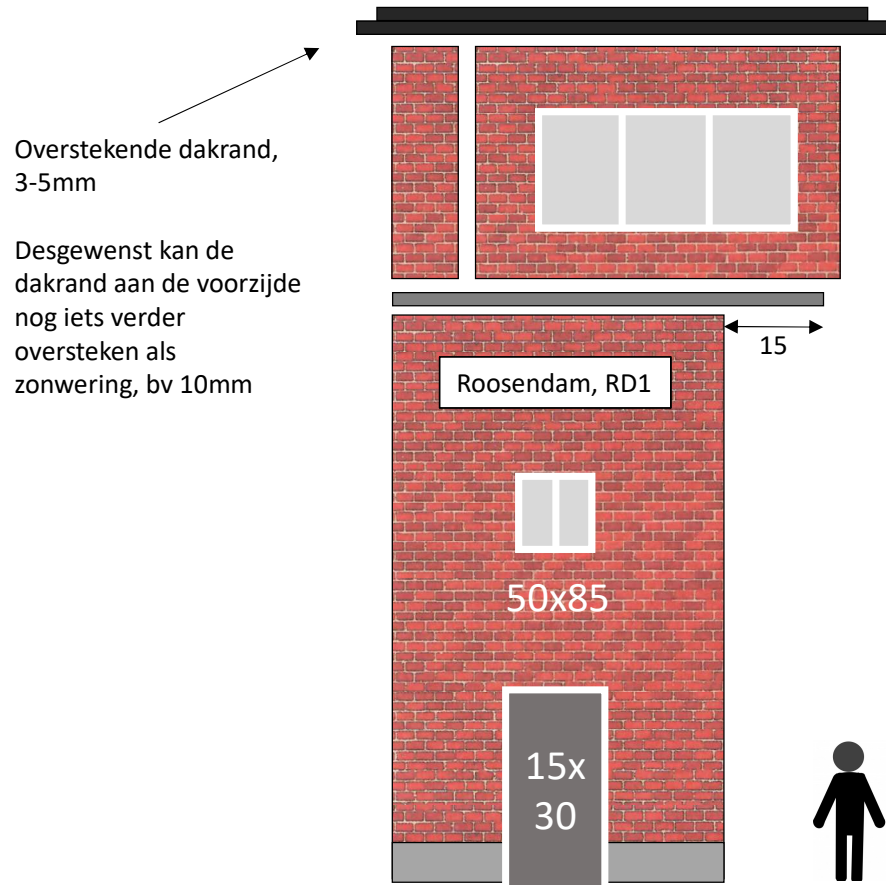


Opmerking: het dak van het seinhuis heeft de basismaten van de vloer van de controlekamer. Je telt er vervolgens aan alle zijden 3-5mm bij op voor de overstekende rand. Aan de voorzijde kun je eventueel ook 10mm oversteken als zonwering. Het dak bestaat uit 2 lagen plaatmateriaal. De onderste heeft de overstekende rand, de bovenste heeft de afmeting van de vloer van de controlekamer.

Voor- en achtergevel seinhuis:



Zijgevels seinhuis



Eerst een papieren testmodel:



Op basis van deze maquette heb ik besloten om het hele gebouw iets kleiner uit te voeren. Het 1^e ontwerp was te groot...

Lijmsteuntjes:

Lijmsteuntjes zijn kleine stukjes plaatmateriaal, 1-2mm dik en in passende lengtes, die gebruikt worden om muren en vloeren, of muren onderling, makkelijker en steviger te verlijmen. Bij het plaatsen van de lijmsteuntjes moet je rekening houden met de (uiteindelijke) dikte van het plaatmateriaal:

