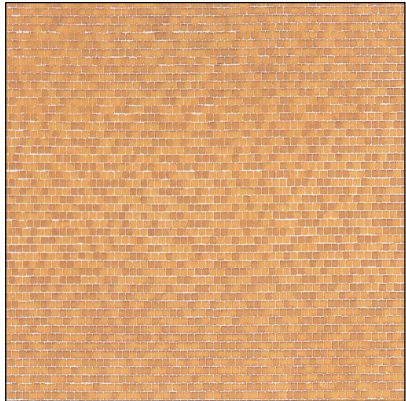


Transformatorhuisje (H0 1:87):



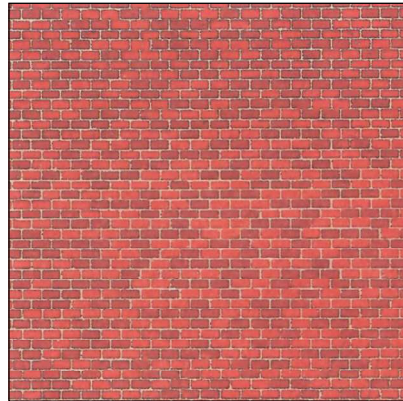
Gebruikte bouwplaten:

Baksteen

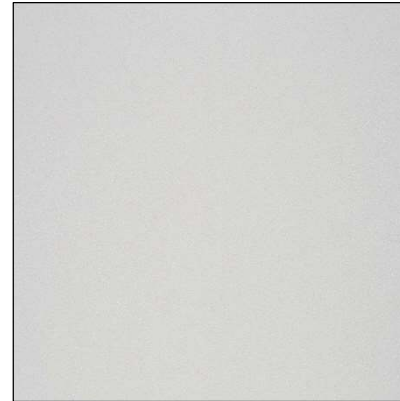


of

Baksteen



Beton



Dak, bituum



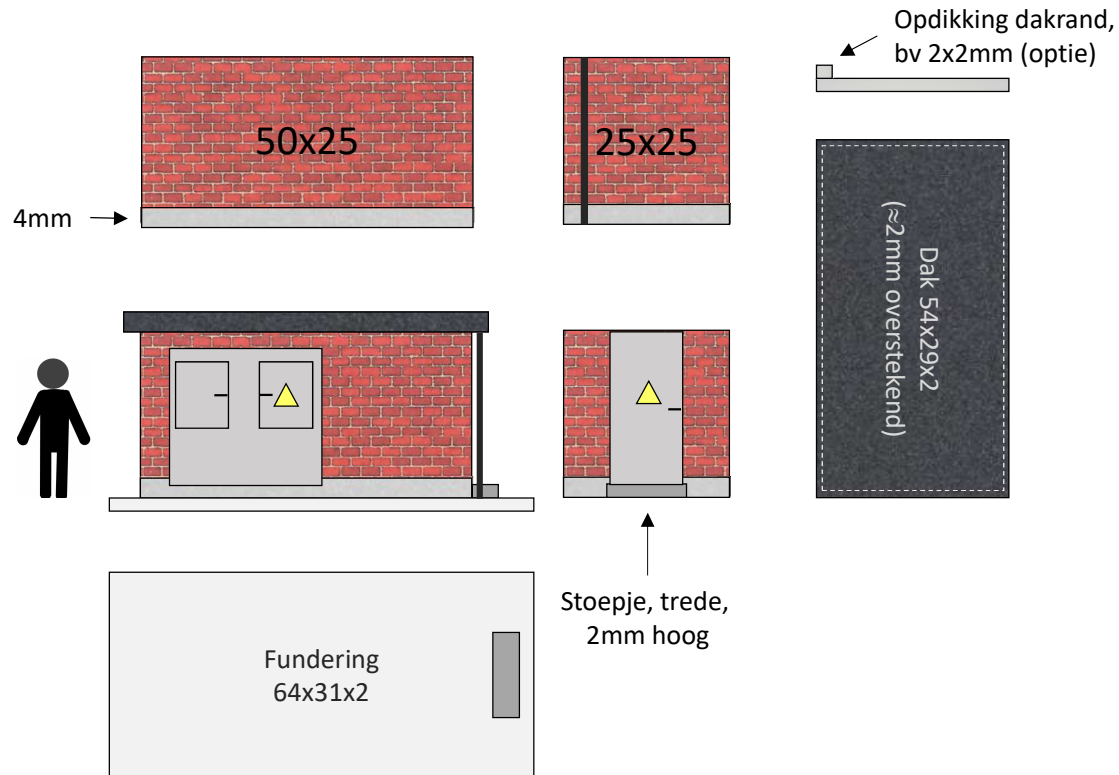
Neutraal plaatmateriaal



Lijmen – Gebruik bij het monteren van dit model zg. lijmsteuntjes. Lijmsteuntjes zijn kleine stukjes plaatmateriaal, 1-2mm dik en in passende lengtes, die gebruikt worden om muren en vloeren, of muren onderling, makkelijker en steviger te verlijmen. Zie de laatste blz. van deze bouwbeschrijving.

Maten – De genoemde afmetingen in deze bouwbeschrijving houden (nog) geen rekening met de totale dikte van het gebruikte plaatmateriaal en de manier waarop bv de (muur)hoeken worden verbonden. Alle maten zijn dus \approx buitenmaten, waarbij je zelf kunt berekenen wat de uiteindelijke bouwmaten zullen worden aan de hand van de dikte van het plaatmateriaal en de manier waarop je de hoeken met elkaar verbindt!

Transformatorhuisje, rode baksteen:



De voor- en achtergevel van het gebouwtje (breed, 50x25) vallen over de kopse kanten van de zijmuren (smal, 25x25) heen.

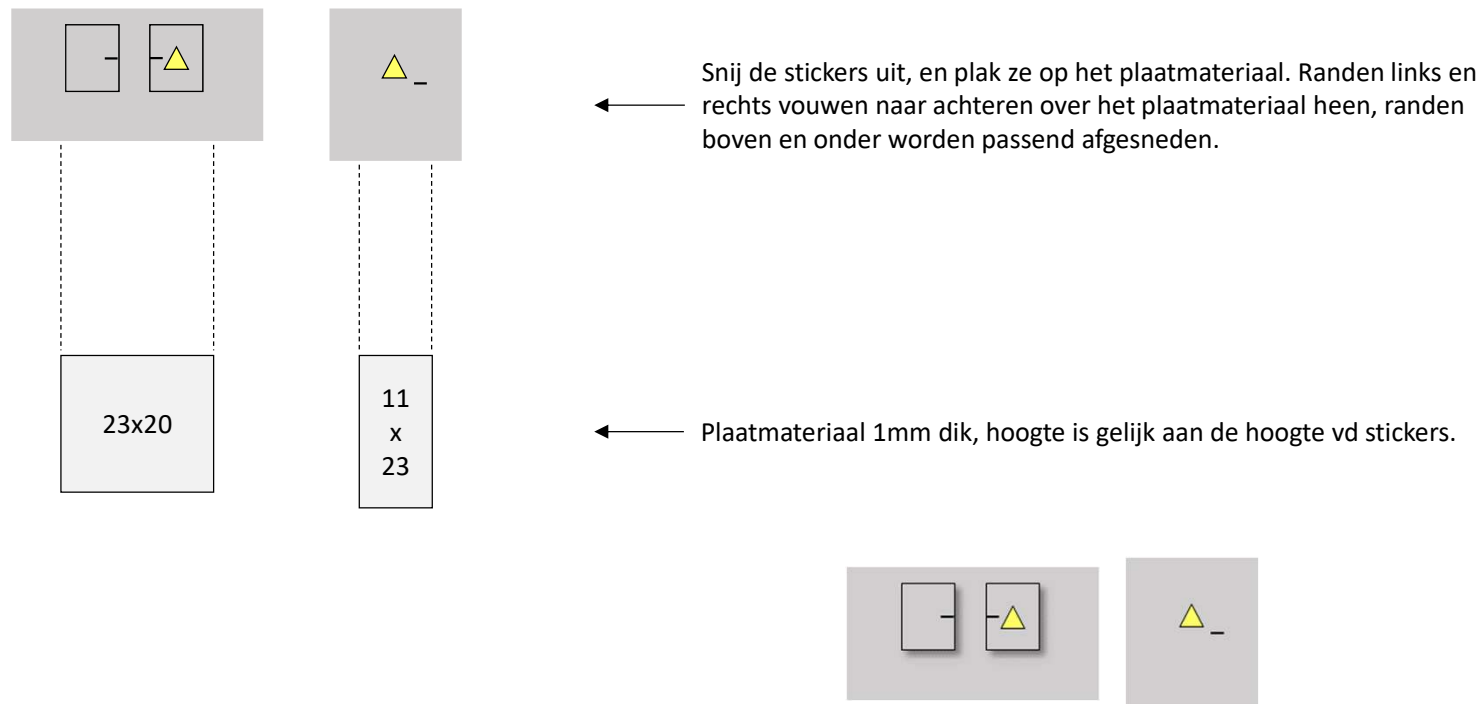
Let op: de zijmuren worden dus 2x de plaatdikte smaller dan vermeld! Bij plaatmateriaal van 1mm dik wordt 25mm dus $25 - (2 \times 1) = 23$.

Het steentjespapier (reliëf) wordt als 1 strook geplakt, de naad zit achter de deur.

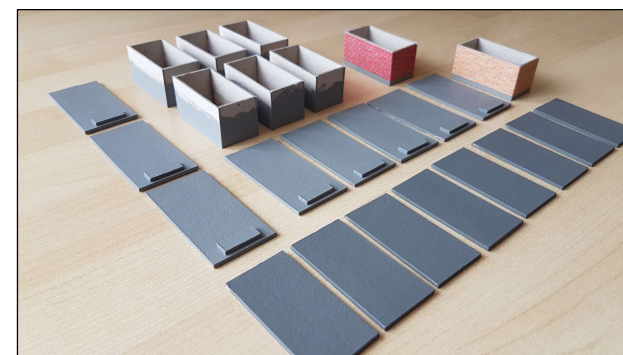
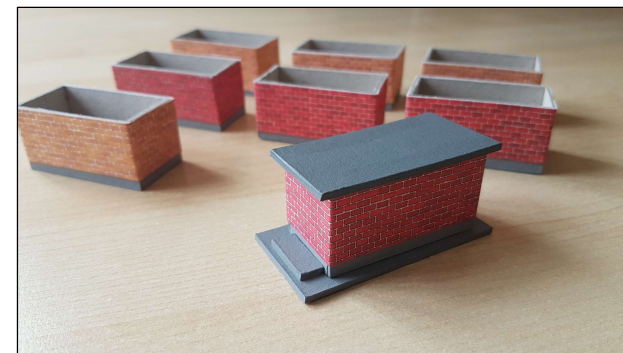
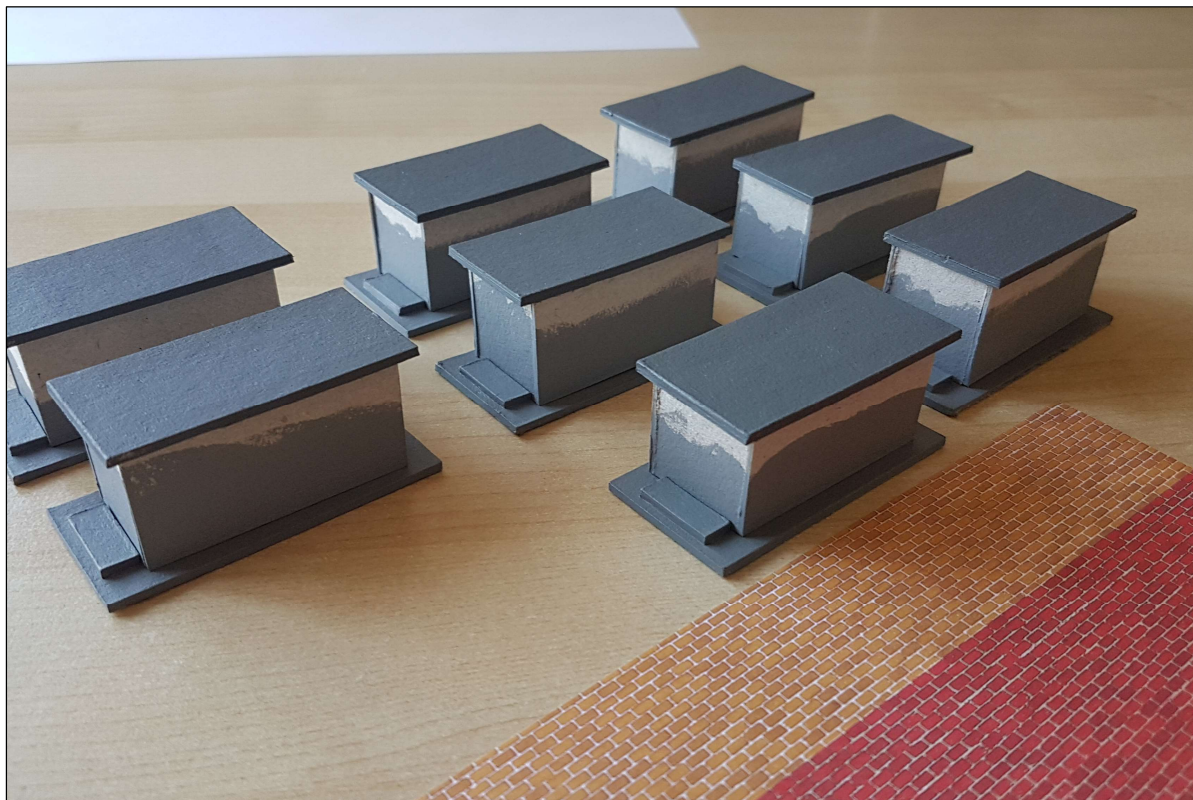
Afmetingen: deur 11x23, paneel 23x20.

Stickervel deur en controlekast:

De deuren en de controlekasten worden geprint op een stickervel, uitgesneden, en op plaatmateriaal (1mm dik) geplakt. De boven- en onderzijden vallen buiten het zicht en hoeven dus niet afgewerkt te worden. De zijden links en rechts vouwen om in kleur (zie stippellijnen) en zij dus netjes afgewerkt.



Transformatorhuisjes, ruwbouw:



Transformatorhuisjes, eindresultaat:



Lijmsteuntjes:

Lijmsteuntjes zijn kleine stukjes plaatmateriaal, 1-2mm dik en in passende lengtes, die gebruikt worden om muren en vloeren, of muren onderling, makkelijker en steviger te verlijmen. Bij het plaatsen van de lijmsteuntjes moet je rekening houden met de (uiteindelijke) dikte van het plaatmateriaal:

